

نام :
نام خانوادگی :
نام پدر :

آموزش و پرورش استان مازندران
آموزشگاه متوسطه ام کلتورم (س)
امتحانات نوبت اول / پایه هفتم
سال تحصیلی ۱۴۰۱-۱۴۰۲

نام درس : علوم تجربی
تاریخ امتحان : ۱۳۰۷/۱۰/۱۴
ساعت امتحان : صبح
مدت پاسخگویی : ۷۰ دقیقه

نمره کتبی :

نمره آزمایشگاه :
نام دبیر :

نمره کل :
تاریخ و امضا :

مهر آموزشگاه

سوالات

نمره

۱ - جاهای خالی را با کلمه ی مناسب پر کنید.

الف : برای اندازه گیری طول چیزهای کوچک از استفاده می شود.
ب : پلاستیک را از به دست می آورند.

۰/۱۵

۲- کدام جمله صحیح و کدام غلط است؟

الف : در مناطق شیبدار مسیر رودخانه مارپیچی است.
ب : فلزات چکش خوارند و سطح براقی دارند.

۰/۱۵

ص غ
 ص غ

۳- یک قایده و یک عیب برای فناوری "خودرو" بنویسید

قایده :
عیب :

۰/۱۵



۴- در جمله زیر یک غلط علمی وجود دارد آن را مشخص و تصحیح کنید.

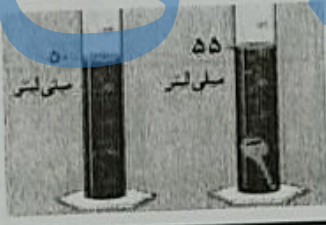
((وسیله اندازه گیری وزن یک جسم، نیروسنج است و واحد آن کیلوگرم می باشد))

۰/۱۵

۵- جرم کلید درون استوانه مدرج ۱۵ گرم است، چگالی کلید را به دست آورید.

(نوشتن فرمول الزامی است)

۱



۶- الف : ترکیب را تعریف کنید.

ب : در شکل های زیر " عنصر فلز ، عنصر نافلز و ترکیب " را مشخص کنید.

۱/۲۵



.....

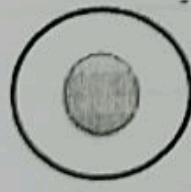
.....

.....

الف : جایگاه پروتون را در اتم مقابل مشخص کنید.

ب : تعداد الکترون ها را با ذکر دلیل معین کنید.

۰/۷۵



e و p n ۸

۸- کدام ماده را می توان به مقدار زیاد متراکم کرد ؟ دلیل را شرح دهید.



حالت ۱ حالت ۲ حالت ۳

۹- جدول را کامل کنید

جسم	شکستنده - چکش خوار	رسا - نارسا	انعطاف پذیر - انعطاف ناپذیر	شفاف - کدر
مداد چوبی				

۱/۲۵

۱۰- الف - آلیاژ را تعریف کنید.

ب - تبیقا، تیر کنگر که از نوعی فولاد زنگ نزن است از چه فلزاتی ساخته می شود ؟

۰/۷۵

۱۱- علت انتخاب هر ماده را برای وسیله مورد نظر بیان کنید.



آلومینیوم در هواپیما سازی

ویژگی :



شیشه در عدسی

ویژگی :

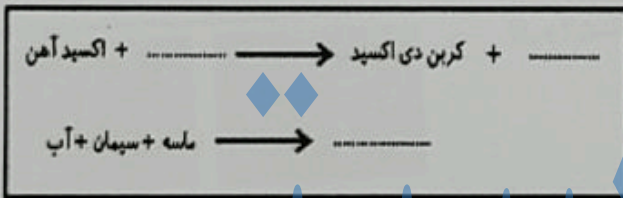


پلاستیک در پرز

ویژگی :

۰/۷۵

۱۲- در واکنشهای زیر جاهای خالی را کامل کنید.



۰/۷۵

۱۳- هر توضیح مربوط به کدامیک از روشهای محافظت از منابع طبیعی است ؟

(کاهش مصرف - بازیافت - مصرف دوباره)

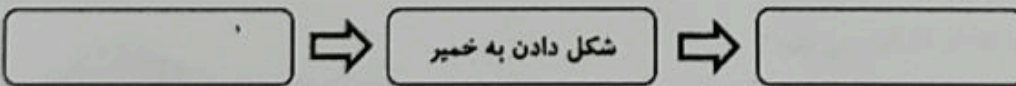
الف - ظروف فلزی خراب را دوباره در کارخانه ذوب کرده و از آنها شمش می سازند :

ب - به جای چند بطری دوغ کوچک یک بطری دوغ بزرگ بگیریم :

پ - از ظروف شیشه ای مر با پس از استفاده برای نگهداری حیوانات استفاده کنیم :

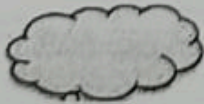
۰/۱۵

۱۴- مراحل تهیه ظروف سفالی را بنویسید.



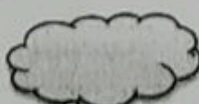
۰/۷۵

۱۵- نوع بارش را در هر شکل تعیین کنید:

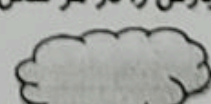


دمای هوا: ۱ درجه سانتی گراد

توده هوای سرد



دمای هوا: ۳ درجه سانتی گراد



دمای هوا: ۲- درجه سانتی گراد

۱۶- در مقابل هر توضیح پاسخ درست را از جعبه کلمات پیدا کرده و بنویسید (۴ مورد اضافی است).

جزر و مد - آبشار - یخچال - دریاچه - موج - سونامی - هواشناسی - حوضه آبریز

الف: بخشی از آبکره که در سطح خشکی ها واقع است و به آب های آزاد راه ندارد.

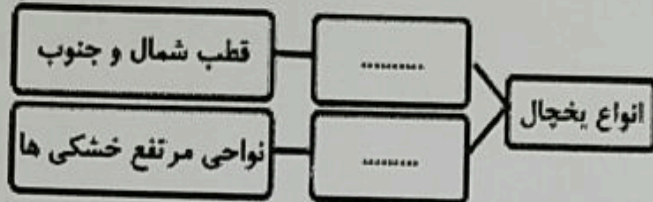
ب: امواج بزرگی که در اثر وقوع زلزه یا آتشفشان در دریاها ایجاد می شود.

پ: دانه‌هایی که دریاچه هوای اطراف کره زمین به مطالعه می پردازد.

ت: در اثر نیروی گرانش ماه و خورشید ایجاد می شود.

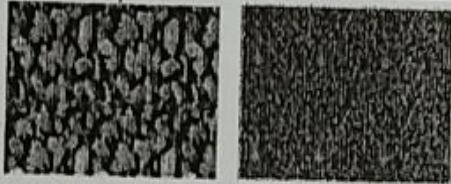
۰/۱۵

۱۷- نمودار نقشه مفهومی را کامل کنید.



۰/۷۵

۱۸- کدام یک برای تشکیل ذخیره ی آب زیرزمینی مناسب تر است؟ چرا؟



۱

۲

۰/۱۵

۱۹- هر توضیح را به واژه ی مربوط به آن وصل کنید. (یک واژه اضافی است)

واژه	توضیح
• چرخه آب	• سطح بالایی منطقه اشباع
• سطح ایستایی	• گردش آب بین هواکره ، خشکی ها و آب کره
• آب سخت	

۰/۷۵

۲۰- الف: شکل مقابل چه نوع آبخوانی را نشان میدهد؟
ب: این نوع آبخوان در چه مناطقی بیشتر تشکیل می شود؟



جمع نمره ۱۵

موفق و سر بلند باشید